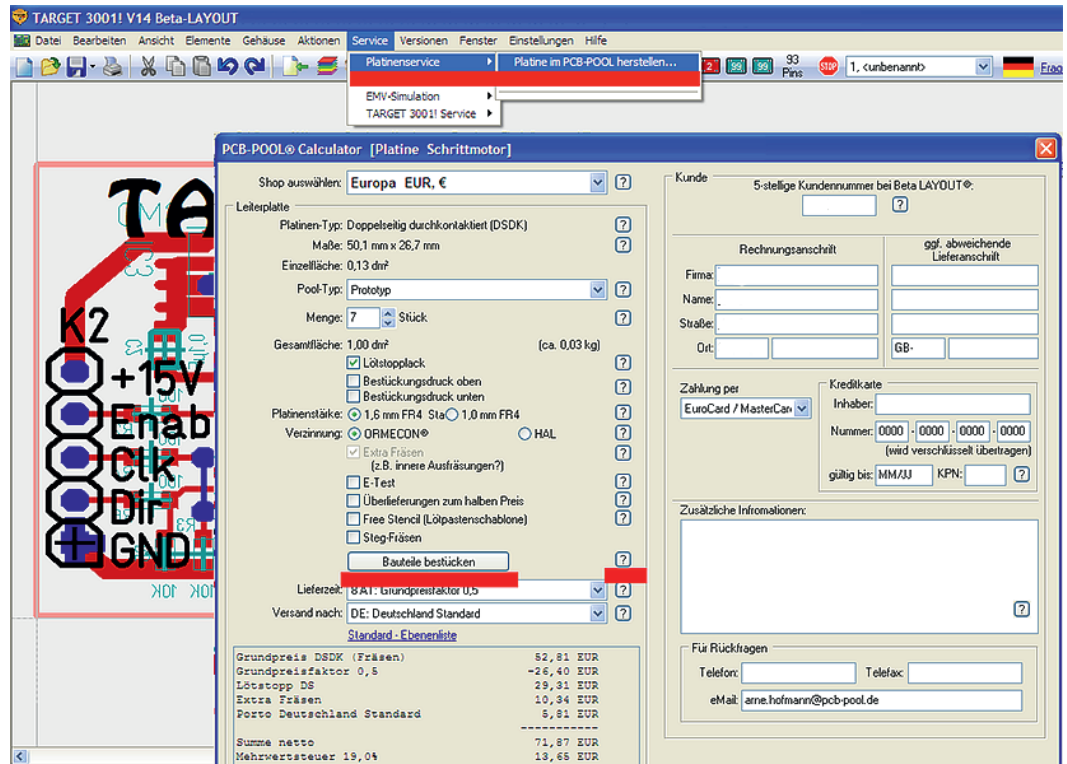


Der Bestückungsservice von Beta LAYOUT



www.beta-layout.com

Die Konfiguration wird hier am Beispiel „Stepper-Motor“ aus der Target Demobibliothek mit verfügbaren Beta LAYOUT Bauteilen dargestellt.



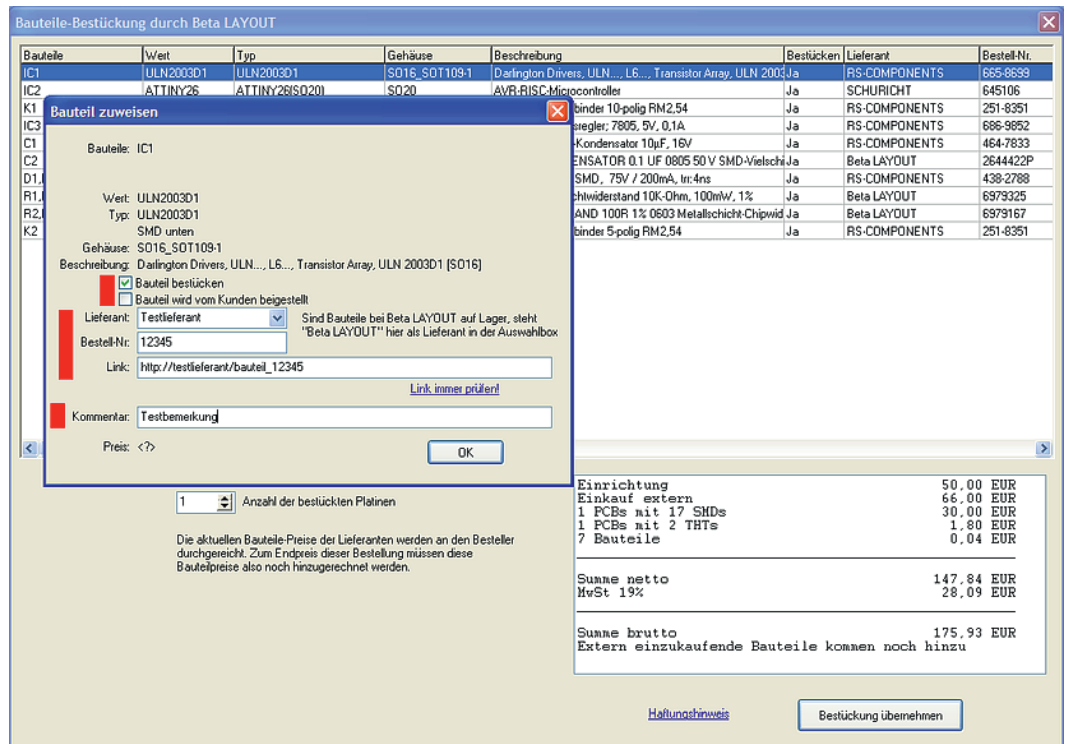
1

Wählen Sie im TARGET 3001! Menü den Punkt -> Service -> Platinservice -> Platine im PCB-POOL herstellen.

Nachdem Sie Ihre Leiterplatte gemäß Ihren Wünschen konfiguriert haben, klicken Sie auf den Button [Bauteile bestücken].

Bitte beachten Sie unsere Hinweise bezüglich der Bestückung von Leiterplatten und der Anlieferung von Bauteilen.

Klicken Sie hierzu auf das Fragezeichen rechts neben dem Button [Bauteile bestücken].



2

Per Doppelklick öffnen Sie die Zeile eines angezeigten Bauteils. Bitte tragen Sie hier alle benötigten Informationen in die entsprechenden Felder ein.

Bauteile	Wert	Typ	Gehäuse	Beschreibung	Bestücken	Lieferant	Bestell-Nr.
IC1	ULN2003D1	ULN2003D1	S016_SOT109-1	Darlington Drivers, ULN..., L6..., Transistor Array, ULN 2003	Ja	RS-COMPONENTS	665-8659
IC2	ATTINY26	ATTINY26(SO20)	S020	AVR-RISC-Microcontroller	Ja	SCHURICHT	645106
K1	K1X10	K1X10	1X10	Flötensteckverbinder 10-polig RM2.54	Ja	RS-COMPONENTS	251-9351
IC3	78L05_SMD	78L05_SMD	S08_SOT96-1	SMD-Spannungsteiler: 7805, 5V, 0.1A	Ja	RS-COMPONENTS	698-9652
C1	10µ	C_ELKO_10µF_2412_DIN	2412_ELKO	Tantal-Elektrolyt-Kondensator 10µF, 16V	Ja	RS-COMPONENTS	464-7833
C2	0.1µ	C-SMD_0805_50V_5%_0.1µF	0805	SMD VS KONDENSATOR 0.1 UF 0805 50V SMD-Vielschicht	Ja	Beta LAYOUT	264442P
D1.D2.D3.D4.D5.D6	LL4148	LL4148_DIN	MINI-MFLE DIODE	Universal-Diode SMD 75V / 200mA, In4ns	Ja	RS-COMPONENTS	438-2788
R1.R3.R5	10K	R_SMD_10K_0603_DIN	0603	Fokussierte Zeile bearbeiten	Ja	Beta LAYOUT	6379325
R2.R4.R6	100	R-SMD-MCT_0603_100-0HM	0603	Selektierte Zellen: Kunde stellt die Bauteile bei	Ja	Beta LAYOUT	6979167
K2	K1X05	K1X05	1X05	Selektierte Zellen: Bauteile nicht bestücken	Ja	RS-COMPONENTS	251-9351

Einrichtung	50,00 EUR
Einkauf extern	66,00 EUR
1 PCBs mit 17 SMDs	30,00 EUR
1 PCBs mit 2 THTs	1,80 EUR
7 Bauteile	0,04 EUR
Summe netto	147,84 EUR
MvSt 19%	28,09 EUR
Summe brutto	175,93 EUR
Extern einzukaufende Bauteile kommen noch hinzu	

Anzahl der bestückten Platinen
 Die aktuellen Bauteile-Preise der Lieferanten werden an den Besteller durchgereicht. Zum Endpreis dieser Bestellung müssen diese Bauteilpreise also noch hinzugerechnet werden.

[Haltungshinweis](#)

3

Mit der rechten Maustaste können Sie die Bestückungseigenschaften mehrerer Bauteile auf einmal ändern. Unter den gelisteten Bauteilen finden Sie ein Feld in dem Sie die gewünschte Anzahl der zu bestückenden Leiterplatten eintragen. Im Feld rechts unten bekommen Sie die Kosten der Bestückung angezeigt. Bitte beachten Sie dabei, dass einige Bauteilkosten fehlen können wenn diese nicht automatisch ermittelt werden konnten. Mit dem Button [Bestückung übernehmen] werden die ausgewählten Bestückoptionen in die Kalkulation Ihrer Leiterplattenbestellung übernommen.

Bitte beachten Sie: Wir können leider nur Distributoren mit Online Bestellmöglichkeit (Warenkorb) und EURO als Währung akzeptieren.

Herzlichen Glückwunsch – Sie haben es geschafft!
 Senden Sie uns die so erstellte Datei für Ihre Bestückung bei Beta LAYOUT.



GmbH
 PCB-POOL®
 Im Aartal 14
 65326 Aarbergen