

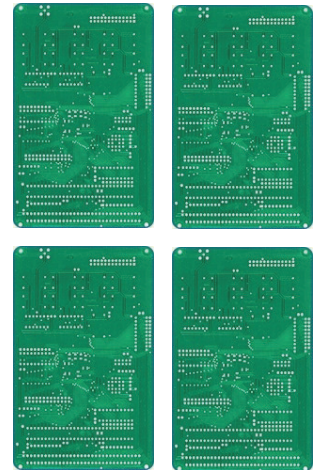
Berechnung von Mehrfachnutzen

Mehrfachnutzen, alle Platinen < 1 dm²

Die Mindestfläche einzelner PCBs, die berechnet wird, beträgt 1 dm². Bei kleinen Platinen unter 1 dm² werden automatisch so viele gefertigt, wie in diese Fläche passen.

Gegen eine Fräskostenpauschale werden die Platinen nach der Fertigung vereinzelt. Sollen die Platinen nicht vereinzelt werden, darf nur eine Außenkontur angegeben werden. Alternativ können Sie uns auch den Nutzen vorgeben, um die Platinen gegen Aufpreis durch Stegfräsung vorzutrennen.

Die Fräskostenpauschale (bzw. Stegfräsen) und die Stopplackpauschale fällt hier einmalig an.



Kombinierter Mehrfachnutzen mit Platinen < 1 dm² und Platinen > 1 dm²

Besteht der Nutzen aus einer Kombination von Platinen > 1dm² und Platinen < 1 dm², so werden diese getrennt gefertigt und berechnet.

Für die Platine(n) > 1 dm² fällt Stopplackpauschale an und für die Platine(n) < 1 dm² fällt zusammengefasst ebenfalls einmal Stopplackpauschale und Fräskostenpauschale an.

